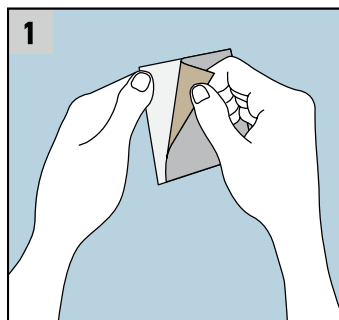
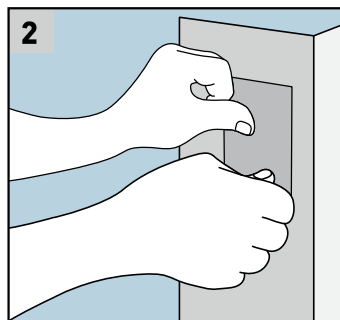


## INSTRUCTIONS DE MONTAGE

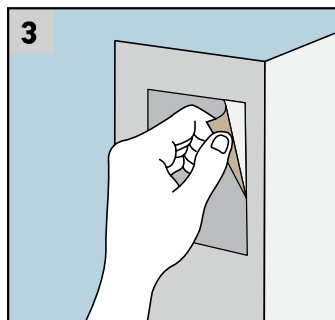
Suivez les instructions suivantes pour assembler votre totem à 3 côtés : **RUBAN ADHÉSIF DOUBLE FACE**



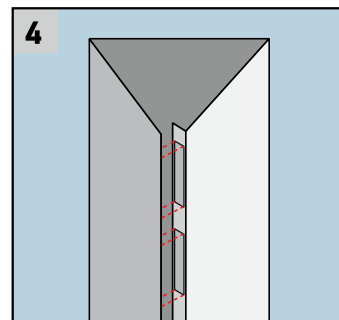
**1**  
Décollez la première  
feuille de ruban adhésif  
double face.



**2**  
Appliquez la zone adhésive  
sur le pli du totem



**3**  
Décollez la deuxième  
feuille de ruban adhésif  
double face.



**4**  
Fermez l'écran en faisant  
coïncider le pli avec  
l'extrémité de la face  
extérieur